

排水作業確認  
梅雨控え訓練

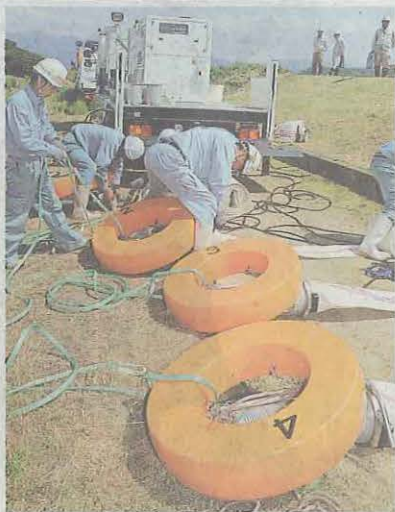
国交省松山事務所

これからの梅雨や台風シーズンに備え、排水ポンプ車の操作訓練が8日、松山市古川南3丁目の重信川のかきつばた樋門(ひもん)であり、災害対応に当たる河川維持工事の請負業者約20人がポンプ車の出動や排水作業の手順を確認した。

国土交通省松山河川

国道事務所が毎年実施している。排水ポンプ車はトラックの荷台にポンプや発電機、排水

ホースを搭載した特殊車両で、25メートルの水を約10〜12分で空にできる能力を持つとい



梅雨や台風シーズンに備えた排水ポンプ車の出動訓練

## ワイドえひめ

う。同事  
は、砥  
近くの  
害がま  
る。

8日  
際よく  
をつな  
ら堤防  
勢いと  
異常や

疾走するラリー

